



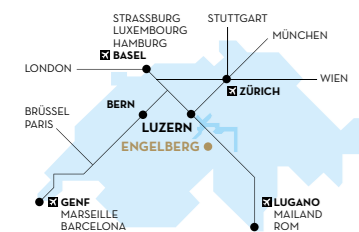
SO GELANGST DU AUF DEN BERG

MIT DEM AUTO

Auf der A2 fährst du bis zur Ausfahrt Stans Süd und von dort weiter auf der Hauptstrasse bis nach Engelberg. Dein Auto kannst du bei der TITLIS Talstation parkieren.

MIT DER BAHN

In 45 Minuten gelangst du mit der Zentralbahn von Luzern nach Engelberg. Zu Fuss in 10 Minuten oder per Dorfbus erreichst du in 3 Minuten die Talstation der Gondelbahn.



WWW.TITLIS.CH

TITLIS BERGBAHNEN,
HOTELS & GASTRONOMIE
GERSCHNIALSTRASSE 12
6391 ENGELBERG
SCHWEIZ
TELEFON +41 (0)41 639 50 50
TITLIS@TITLIS.CH



TITLIS ADVENTURE PARK

Einmal im Leben Stuntman sein? Der TITLIS Adventure Park macht dies möglich. Aktivitäten wie der BagJump Tower, Trampoline2Bag oder die Slackline kannst du nach Belieben bei der Station Trübsee ausprobieren.

SOMMERSPASS

TROTTI BIKE

Von der Gerschnialp oder ab Unter Trübsee saust du mit dem Trotti Bike flott bergab zur Talstation.



WANDERN

Ein dichtes Wanderwegnetz mit vielen Routen erwartet dich, von gemütlich bis ambitioniert. Ein Geheimtipp ist die 4-Seen-Wanderung: von der Station Trübsee am TITLIS über den Jochpass zur Melchsee-Frutt.



RUDERN

Leg dich ambitioniert in die Riemen oder paddle gemütlich über den See. Am Trübsee haben Ruderboote angelegt, die du ausleihen kannst.



SPIELPLATZ TRÜBSEE

Entdecke die spannende Welt der «Schmuggler & Säumer» auf dem Abenteuerspielplatz und dem Erlebnisweg rund um den Trübsee.



MOUNTAINBIKE

Der TITLIS ist ein wahres Paradies für Mountainbiker – egal ob du den sportlichen Kick auf dem Singletrail suchst, einfach nur downhill fahren willst oder gemächlich mit der Familie unterwegs bist.



RUTSCHPARK TRÜBSEE

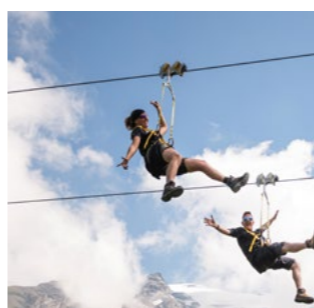
Tob dich im Schnee-Rutschpark beim Berghotel Trübsee aus. Mit Snowtube, Zipfelbob oder Balancer saust du die Piste runter und wirbelst ordentlich Schnee auf.

WINTERSPASS

SKIFAHREN UND SNOWBOARDEN

Ob auf einem oder zwei Brettern – auf dem TITLIS kommen Wintersport-Fans voll und ganz auf ihre Kosten. Mit über 80 Pistenkilometern hast du reichlich Abwechslung.

Praktisch alle Abfahrten sind schneesicher. Dein flockig-frisches Schneevergnügen ist von Oktober bis Mai garantiert.



ZIPLINE

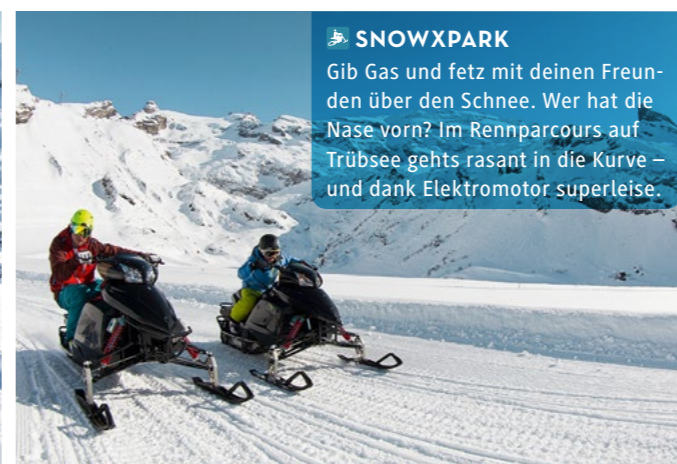
Anschnallen und Abfliegen – am sicheren Stahlseil fliegst du an der Zipline vom Berghotel Trübsee 500 Meter hinunter zum Spielplatz am See. Der Zipline-Spass ist auch im Winter garantiert.



SCHNEESCHUHTRAILS UND WINTERWANDERN

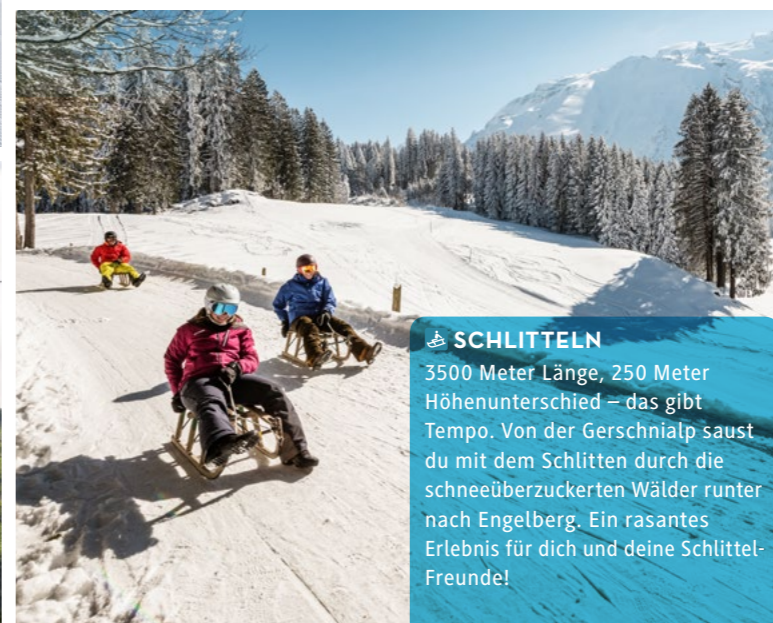
Mit Schneeschuhen durch den glitzernden Pulverschnee: Rund um die Gerschnialp und auf Trübsee locken mehrere Trails. Über Berg

und Tal spannt sich ein Netz von rund 50 Winterwanderweg-Kilometern. Mach dich auf in die zauberhafte Winterlandschaft am TITLIS.



SNOWXPARK

Gib Gas und fetz mit deinen Freunden über den Schnee. Wer hat die Nase vorn? Im Rennparcours auf Trübsee gehts rasant in die Kurve – und dank Elektromotor superleise.



SCHLITTELN

3500 Meter Länge, 250 Meter Höhenunterschied – das gibt Tempo. Von der Gerschnialp saust du mit dem Schlitten durch die schneeüberzuckerten Wälder runter nach Engelberg. Ein rasantes Erlebnis für dich und deine Schlittel-Freunde!



HÖHENFLÜGE AM TITLIS



WWW.TITLIS.CH

GRANDIOSER AUSFLUG IN DIE IMPOSANTE GLETSCHER-LANDSCHAFT AM TITLIS

Wo es immer Winter ist: Am TITLIS erlebst du die einzige zugängliche Gletscherwelt der Zentralschweiz. Lass den Blick über Berggipfel und Täler schweifen. Das Panorama ist spektakulär.



TITLIS CLIFF WALK

Atemberaubend. Wer hat Nerven stark wie Drahtseile? Der Spaziergang über dem Abgrund auf 3041 Metern Höhe ist nicht ohne. Trau dich über die schmale Hängebrücke. 150 Schritte Herzklopfen und ein luftiges Erlebnis sind garantiert.

Geschafft! Beim Ice Flyer hast du wieder festen Boden unter den Füßen. Hat dich der TITLIS Cliff Walk beflügelt? Dann wandere zum Aussichtspunkt Stotzig Egg und lass dich von der Aussicht beeindrucken.

TITLIS CHOCOLATE SHOP

Lass dich in süsse Schokolade-Welten entföhren. Über 300 betörend feine Spezialitäten stehen zur Wahl – himmlisch verführerisch. Such dir deine Liebingsorten aus.



TITLIS PHOTOSTUDIO

Lass dich in traditioneller Tracht fotografieren – vor der mächtigen TITLIS Kulisse. Die Kostüme streifst du einfach über deine eigenen Kleider. Schwyzerörgeli oder andere traditionelle Instrumente machen deinen Auftritt perfekt. Und schon hältst du das nostalgische Bild in deinen Händen.



SWISS LION SHOP

Mach einen Abstecher zum Swiss Lion Shop. Edle und exklusive Uhren von renommierten Schweizer Marken erwarten dich auf dem Gipfel. An die tollen Stunden auf dem TITLIS wirst du dich garantiert erinnern – präzise und sekundengenau.



SOUVENIR SHOP

Ein Gruss für die Lieben zuhause. Oder eine Erinnerung für dich selbst. Im Souvenir Shop findest du TITLIS T-Shirts, Mützen, Taschenmesser und Karten. Du entdeckst bestimmt etwas Tolles.



TITLIS XPRESS

Die 8er-Gondelbahn bringt dich direkt in die Gletscherwelt. Du steigst bei der TITLIS Talstation in Engelberg ein und fährst bequem nach Trübsee oder weiter bis Stand – ohne Umsteigen.



TITLIS ROTAIR

Lass dir die Fahrt mit der ersten, vollständig drehbaren Gondel der Welt nicht entgehen! Die TITLIS ROTAIR schraubt sich von der Station Stand hinauf auf 3020 Meter. Echt abgedreht: Während der fünfminütigen Fahrzeit dreht sich die Gondel einmal um die eigene Achse. Spektakulär ist die Rundumsicht auf Felswände, Gletscherspalten und Berggipfel.



ICE FLYER

Einen spektakulären Blick in die eisigen Tiefen des Gletschers hast du vom Ice Flyer Sessellift. Im Sommer bringt dich der Ice Flyer von der Bergstation zum Gletscherpark.



TITLIS BERGSTATION

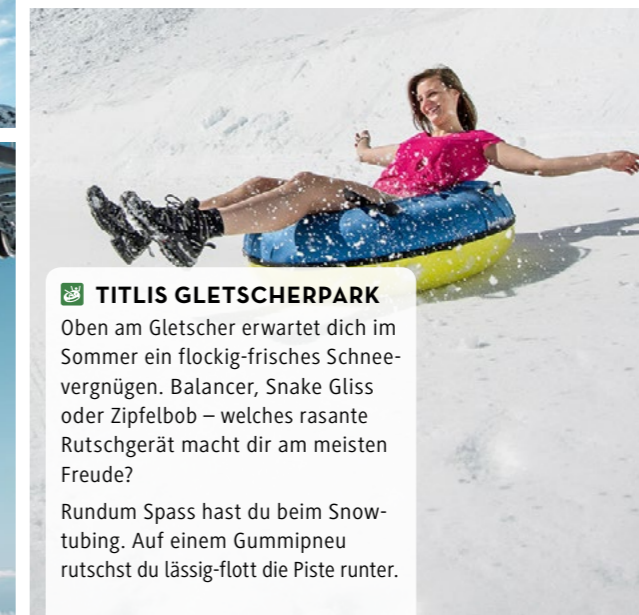
Die weltweit erste Gondel, welche sich komplett um sich selber dreht, bringt dich bequem zur TITLIS Gipfelstation. Auf Sonnenhungrige wartet die Panorama-Terrasse. Die Aussicht ist genial.



TITLIS GLETSCHERPARK

Oben am Gletscher erwartet dich im Sommer ein flockig-frisches Schneevergnügen. Balancer, Snake Gliss oder Zipfelbob – welches rasante Rutschgerät macht dir am meisten Freude?

Rundum Spass hast du beim Snowtubing. Auf einem Gummipneu rutschst du lässig-flott die Piste runter.



GLETSCHERGROTTE

Im frostig-kalten Herz des TITLIS Gletschers erlebst du ein blaues Wunder. Der 150 Meter lange Gang der Grotte führt dich 20 Meter tief unter die Oberfläche des Gletschers.



RESTAURANTS AM TITLIS

Und wenn bei Wind und Wetter der Magen knurrt? Gönn dir Herzhaftes oder Süsses: Von der Talstation bis auf über 3000 Meter Höhe findest du ein vielfältiges gastronomisches Angebot. Kennst du die urchige Skihütte auf Stand oder das Berghotel Trübsee – schau herein.

