

Symbol-Legende

- Bergbahn / Luftseilbahn
- Standseilbahn / Zahnradbahn
- Sessellift
- Skilift
- Bergbahnen kein Winterbetrieb
- Zentralbahn
- Schiffsverbindungen

Pistenbericht & Lawinenbulletin

Das Betreten abseits der Piste erfolgt auf eigene Gefahr.
www.nidwalden.com/pistenberichte

Einfache Beobachtungen, die auf einen Anstieg der Lawinengefahr hinweisen

- Neuschnee und Wind
- Frischer Triebsschnee
- Regen in trockene Schneedecke

Mehr Informationen: www.slf.ch

Die 5 wichtigsten Tipps abseits der Piste

Fürs Tiefschneefahren gesicherte, gelb markierte Abfahrten nutzen

- Sich in Lawinkunde ausbilden lassen
- Spätestens ab erheblicher Lawinengefahr (Stufe 3) aufs Freeriden verzichten
- Wenig Erfahrung? Sich einer lawinenkundigen Leitung anschliessen
- Handy und Notfallausrüstung einpacken: Lawinenverschütteten-Suchgerät (LVS), Sonde, Schaufel

Lawinenbulletins und Schneekarten: www.bfu.ch

Wintersport-App White Risk: www.whiterisk.ch

Wintererlebnisse in Nidwalden

Regionen

- Klewenalp-Vierwaldstättersee
- Maria-Rickenbach - Haldigrat
- Wirzweli - Wiesenberg
- Melchsee-Frutt
- Niederbauen
- Bruni
- Bannalp
- Schiffahrtsgesellschaft des Vierwaldstättersees SGV
- Pilatus
- Schneesportschulen
- Wassersport
- Flugsport
- Shop



Entdecken Sie weitere Ausflugsziele in Nidwalden:

Ski	Schneeschuh & Winterwandern	Skitouren & Freeride
Langlauf	Fondue	Restaurants
Wind & Regen	Pistenbericht	Gleitschirm

Nidwalden Tourismus
Bahnhofplatz 2, 6370 Stans
Tel. 041 610 88 33
info@nidwalden.com
www.nidwalden.com

Prospekte bestellen:
www.nidwalden.com/prospekte

Winter Plan B

Herzlich willkommen in Beckenried und auf Klewenalp - immer wieder einen Besuch wert

Christine und Josef Lussi-Waser, Lussi Tavola AG

Äs «Ziel» zum Gniässä.

Wir freuen uns, euch auf 2222 m ü. M. willkommen zu heissen und kulinarisch zu verwöhnen.
s'Jochpass-Team

jochpass.ch

Eiszeit ist die schönste Zeit.
Wir sind auch zwischen den Saisons für Sie da.

Agentur Nidwalden
Riedematt 2, 6370 Stans
T 041 610 77 77, stans@mobiliar.ch
mobiliar.ch

SPITAL NIDWALDEN
Ein Unternehmen der LUKS Gruppe

WENN SIE MAL NICHT MEHR AUF DEN BRETTERN STEHEN, SIND WIR FÜR SIE DA.

herzlich, kompetent, vernetzt

Spital Nidwalden AG
Ein Unternehmen der LUKS Gruppe
Ennetmooserstrasse 19, 6370 Stans
Telefon 041 618 18 18
info@spital-nidwalden.ch
www.spital-nidwalden.ch

Region Klewenalp-Vierwaldstättersee

Entdecke die Region Klewenalp-Vierwaldstättersee im Winter: 40 anspruchsvolle Pistenkilometer, rasante Schlittelstrecken, abwechslungsreiche Winterwanderwege und Schneeschuhrouten, winterliche Kanu- oder SUP-Ausflüge.

1 Foxtrail Klewenalp

Mit dem Schlitten auf der spannendsten Schnitzeljagd der Schweiz knifflige Aufgaben lösen und geheime Codes entziffern.

2 Skifahren & Snowboarden

Das Wintersportgebiet Klewenalp-Stockhütte bietet 14 Anlagen und 40 km top präparierte Pisten zum Skifahren und Snowboarden.



Tel. 041 624 66 01
www.regionklewenalp.ch



Maria-Rickenbach - Haldigrat

Stille und Natur sind im Wintergebiet Maria-Rickenbach spürbar. Der Wallfahrtsort ist ab Dallenwil per Luftseilbahn erreichbar. Ob Schneeschuhlaufen inmitten der Natur oder Skitouren & Freeriden, es hat für Jeden etwas dabei.

5 Schneeschuhlaufen

Schneeschuhe können bei der Talstation gemietet werden. Auch immer ein Erlebnis - geführte Schneeschuhwanderungen.

6 Freeriden

Haldigrat, ein Mekka für Freerider. Sesselbahn Alpboden auf Haldigrat.



Tel. 041 628 17 35
www.maria-rickenbach.ch



Wirzweli... verhext, verzaubert & wunderschön

Das Hochplateau Wirzweli im Engelbergertal offeriert das ganze Jahr über echte Naturerlebnisse und Erholung pur. Im Winter ist man hier zu Fuss, mit Schlitten, Skis oder Snowboard und natürlich mit Schneeschuhen unterwegs.

9 Schneeschuhlaufen

Über 30 Kilometer gut ausgeschilderte, sichere Schneeschuh Trails mit einer einmaligen Aussicht.

10 Detektiv Trail Wirzweli

Bei diesem Räselabenteuer gibt es viel Spannendes, Wissenswertes und Überraschendes vom Wirzweli zu erfahren.



Tel. 041 628 23 94
www.wirzweli.ch



Aktive Erholung auf Melchsee-Frutt

Von sanften Hügeln bis zu anspruchsvollen Steilhängen — ob auf Pisten, auf Loipen, entlang von Winterwanderwegen, auf dem Schlittelweg oder den gefrorenen Seen — auf Melchsee-Frutt finden Sie ihr bevorzugtes Terrain.

13 Eisfischen wie im hohen Norden

Ob an der Sonne oder im Schneegestöber, spannende Stunden am Eisloch und der Fang des Lebens sind garantiert!

14 Winterwanderung und Schneeschuhlaufen

Winterwandern für gemütliche Stunden in der Schnee überdeckten Winterlandschaft.



Tel. 041 699 70 60
www.melchsee-frutt.ch



Niederbauen - weit weg vom Alltag

Das Berggasthaus der besonderen Art. Traumhafte Aussicht, raffinierte marktfrische Küche und herzlicher Service. Frei nach dem Motto «Kulinarik auf 1575 m ü. M.» Urhige Zimmer in atemberaubender Bergkulisse, weit Weg vom Alltag.

17 Schneeschuhparadies

Drei ausgesteckte Routen, leicht bis anspruchsvoll. Schneeschuhmiete bei der Talstation.

18 Abend SchneeschuhTour

Erlebnis für Gruppen und Familien. Tour in der Abenddämmerung und feines Käsefondue.



Tel. 041 620 23 63
www.berggasthaus-niederbauen.ch



Brunni — die Sonnenseite von Engelberg

Das sonnige Ausflugsgebiet Brunni in Engelberg bietet ein atemberaubendes Panorama in die Engelberger Bergwelt. Der Winterwanderweg vom Berglodge Restaurant Ristis zur Brunnihütte ist einer der schönsten der Region.

21 Grösstes Kinderland der Zentralschweiz

Alles direkt vor Ort: Parkplätze, Familienrestaurant OX, Skischulbüro. Skivermietung und -depot panorama.

22 5 km Schlittelstrecken

Zwei teilweise beschneite Schlittelstrecken führen von der Brunnihütte ins Ristis hinunter.



Tel. 041 639 60 60
www.brunni.ch



Bannalp - Geheimtipp im Engelbergertal

Die Bannalp, gelegen in 1600-2800 m ü. M., ist Ausgangspunkt herrlicher Ski- Snowboard- und Schneeschuh Touren. Für das gemütliche Skifahren und Snowboarden befinden sich auf der Bannalp zwei familienfreundliche Skilifte.

25 Schneeschuhlaufen im Mondschein

Mit Raclette-Plausch oder Fondue Chinoise. Ab 6 Personen.

26 Skilifte Bannalp und Schneekar Nätschbode

In Betrieb jeweils am Samstag, Sonntag, Mittwochnachmittag und während den Schulferien.



Tel. 041 628 16 33
www.bannalp.ch



Schiff und Berg Ausflug

Im Winter hat die Aussicht auf der Klewenalp einen speziellen Reiz. Über dem Nebelmeer ist die Weitsicht beinahe grenzenlos. Bereits die Anfahrt mit dem Schiff auf dem Vierwaldstättersee ist ein Höhepunkt.

29 Klewenalp Plausch

Ein traumhafter Winterausflug ab Luzern mit dem Schiff bis Beckenried, danach mit der Bahn bis zur Klewenalp. Geniessen Sie die Winterstimmung und die grossartige Aussicht auf den Vierwaldstättersee.



Tel. 041 367 67 67
www.lakelucerne.ch



Pilatus

«2132 Möglichkeiten» über Meer: Schlitteln, Wandern, Geniessen, Geschichten ... warten darauf, entdeckt zu werden.

31 Sonntagsbrunch

Das Rezept für einen guten Start in den Sonntag: ein leckeres Brunchbuffet und frische Bergluft.

32 Snow & Fun

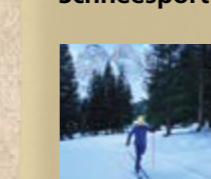
Verschiedene Abfahrtpisten aus Naturschnee laden zum Schlittelabenteuer ein.



Tel. 041 329 11 11
www.pilatus.ch

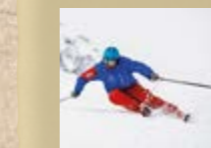


Schneesport



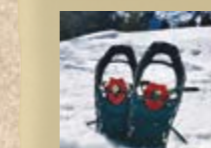
35 KEENonSports GmbH Outdoor Aktivitäten

Sport- und Freizeitaktivitäten über das ganze Jahr.
Tel. 079 312 31 36
www.keenonsports.ch



36 Prime Skischule

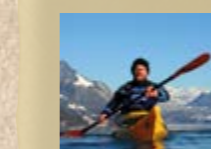
Ob Ski Alpin, Snowboard, Langlauf, Telemark oder Schneeschuhwandern, in Engelberg ist «Prime Time» angesagt.
Tel. 041 637 01 55
www.prime-engelberg.ch



37 Swiss Outdoorguide, Marina Grossrieder

Dein Spezialist in Nidwalden für geführte Schneeschuh-, Fondue-, Wander-Touren, Team-Events und LVS-/ Lawinenkurse.
Tel. 079 571 21 21
www.swiss-outdoorguide.ch

Wassersport



38 Kanuwelt Buochs

Unvergessliche Kanu Tour mit Fondue über dem Feuer oder individuelle Privat-Touren.
Tel. 078 635 24 14
www.kanuwelt.ch



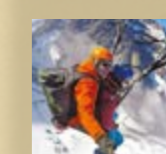
39 Tauchsport Nidwalden

Erlebe atemberaubende Unterwasserwelten im Tauchsportparadies Nidwalden!
Tel. 078 317 40 40
tauchsport-nidwalden.ch



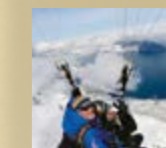
Wintererlebnisse in Nidwalden

Flugsport



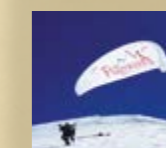
40 Passagierflüge, Daniel Baerfuss

Auch Winterzeit ist Flugzeit, abgleiten durch ruhige Luft über verschneite Landschaften.
Tel. 079 842 13 90
www.air-baer.ch



41 SkyGlide

Sich frei fühlen wie ein Vogel – die Welt von oben sehen! Sie träumen von einem Paragliding-Flug? Dann sind Sie bei uns richtig.
Tel. 079 322 14 36
www.skyglide.ch



42 Flugrausch

Du möchtest fliegen lernen? Wir begleiten dich mit viel Herzblut, Wissen und Erfahrung auf deinem Weg zum Gleitschirm-Brevet.
Tel. 079 136 34 30
www.flugrausch.ch

Shops



43 arena Sport & Outdoor GmbH

Ennetbürgerstrasse 4, 6374 Buochs
Bergstation Bergbahn Beckenried-Klewenalp
Talstation Bergbahn Emmetten-Stockhütte
Dorfstrasse 39, 6390 Engelberg
Tel. 041 620 55 77, www.arenasport.ch

Mit guten Freunden in gemütlicher Runde zu Tische sitzen, sich unterhalten, sich treffen...

LUSSI TAVOLA AG

RESTAURANT RÖSSLI
RESTAURANT SCHWANEN
RESTAURANT STUBLI
RESTAURANT AM SEE

www.lussi-tavola.ch, +41 41 624 45 11, lussi_tavola